



# TYPHON<sup>®</sup>

Sifone antiodore per acque pluviali

DAL 1964

**GHISAFON**  
COMMERCIO MATERIALI FERROSI E NON FERROSI

2/2012



## La nostra storia

Ghisafon nasce nel 1964 come fonderia di prodotti per reti fognarie e acquedottistiche (chiusini e griglie in ghisa), si specializza negli anni '90 nella commercializzazione degli stessi a norma UNI EN 124.

Ghisafon, oltre ad essere specializzata nella commercializzazione di prodotti per fognatura ed acquedotto, commercializza articoli per arredo urbano in ghisa: fontane, lampioni, scale a chiocciola, elementi per

ringhiere, tavoli.

Da oltre quarant'anni è produttrice di un sifone antiodore in polipropilene da applicare su griglie e caditoie in ghisa denominato "Typhon", tale prodotto ha avuto una evoluzione negli ultimi decenni da essere inserito sui capitoli delle maggiori amministrazioni comunali.



## I nostri articoli (commercializzati)

- Chiusini stradali in ghisa lamellare e sferoidale e norma UNI EN 124;
- Griglie stradali in ghisa lamellare e sferoidale a norma UNI EN 124;
- Chiusini rotondi per fognatura in ghisa lamellare e sferoidale a norma UNI EN 124;
- Canali di drenaggio delle acque di superficie con griglie in ghisa a norma UNI EN 124;
- Arredo urbano: fontane, dissuasori, griglie in ghisa per alberi;
- Lampioni, lanterne, scale a chiocciola, elementi per ringhiere e basi per tavoli in ghisa;
- Torretta a scomparsa Vulcano;
- Dissuasori elettromeccanici, meccanici con molla a gas e a colonna fissi.



## Il nostro prodotto



Sifone antiodore da applicare all'interno di griglie stradali in ghisa lamellare e sferoidale. Frutto della nostra esperienza quarantennale, già usato con ottimi risultati dai maggiori produttori e distributori di griglie in ghisa con sempre maggiore soddisfazione delle amministrazioni comunali per i notevoli risultati ottenuti. Consente di bloccare la fuoriuscita di qualunque formazione gassosa maleodorante sottostante alla struttura di pozzetto. Di facile rimozione, si consiglia una **manutenzione periodica del sifone** (svuotamento da terriccio, foglie ecc. che vi si sono depositate all'interno). Prodotto in azienda italiana certificata CIQS e conforme alla norma UNI EN ISO 9002.



## Sifone antiodore in polipropilene



- \_ 1 Sifone antiodore in pp.
- \_ 2 Griglia stradale
- \_ 3 Pozzetto stradale

Il presente sistema di sifonatura non necessita di pozzetto sifonato prefabbricato in CLS

## Voce di capitolato



Sifone antiodore TYPHON realizzato in polipropilene costituito da due elementi troncoconici (un imbuto e una vaschetta assemblati fra di loro con viti in acciaio inox) da applicare all'interno di griglie e caditoie in ghisa lamellare e sferoidale in **appoggio con tutta la superficie perimetrale\*** su di un bordo porta sifone ricavato in fusione all'interno del telaio delle griglie di scarico.

Il deflusso delle acque di scorrimento meteoriche e pluviali, viene convogliato nella griglia di scarico

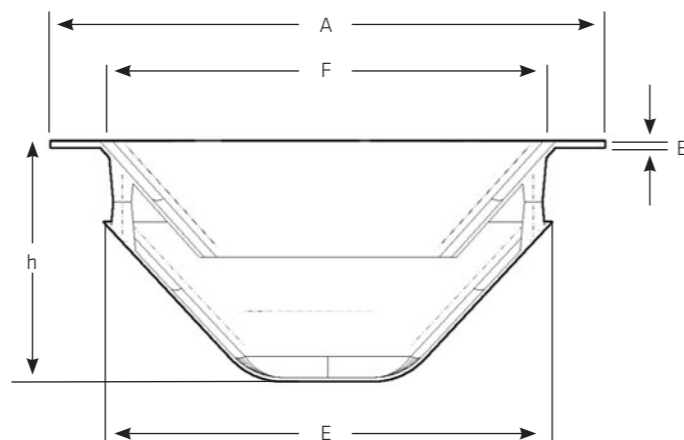
andando a riempire la vaschetta del sifone e fuoriuscendo dal bordo esterno.

La vaschetta del sifone in tal modo viene riempita completamente impedendo efficacemente che i cattivi odori e formazioni gassose, formati nel condotto di scarico sottostante al pozzetto, possano fluire all'esterno.

\*Per un buon funzionamento del sifone, (impedire efficacemente la fuoriuscita di cattivi odori), lo stesso deve appoggiare con tutta la superficie perimetrale sul relativo bordo di appoggio ricavato all'interno del telaio delle griglie. A tale proposito la nostra azienda non si riterrà responsabile qualora si dovessero verificare lamentele dovute al malfunzionamento del sifone per l'appoggio non corretto.

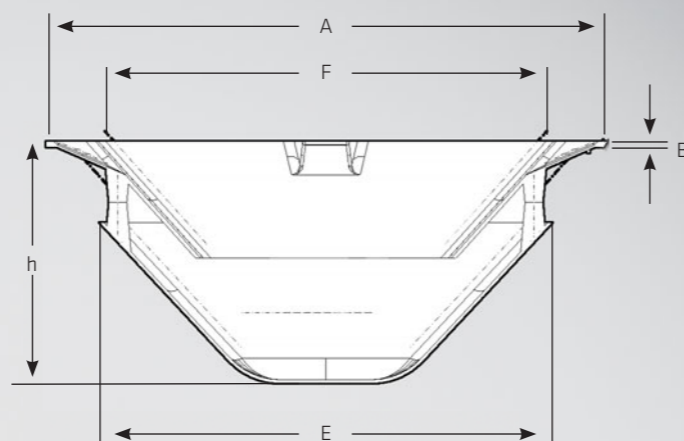
SIFONE ANTIODORE

**Normale**



SIFONE ANTIODORE

**T/M - M/GS**



ACCESSORI PER SIFONI TYPHON



Fig.1\_ Raccogli foglie



Fig.2\_ Portasifone quadro

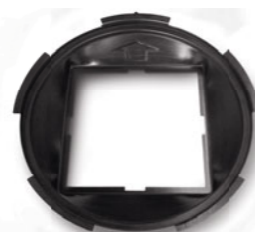


Fig.3\_ Portasifone rotondo



Fig.4\_ Sostegno sifone rotondo

Codice	Descrizione	A mm	B mm	h mm	E mm	F mm	Peso kg	Sup. di scarico dm <sup>2</sup>	Portata acq.l./sec.
3030	Sifone 200x200	200x200	3	108	160x160	158x158	0.2	1.1	0.6
3100	Sifone 275x275	272x272	3	160	235x235	240x240	0.5	2	1.4
3150	Sifone 295x295	297x297	3	160	235x235	240x240	0.5	2	1.4
3200	Sifone 310x310	310x310	3	160	235x235	240x240	0.5	2	1.4
3250	Sifone 350x350	346x346	5	207	305x305	303x303	1	3	2.65
3260	Sifone 370x370	366x366	5	207	305x305	303x303	1	3	2.65
3350	Sifone 400x400	398x398	5	214	347x347	347x347	1.2	6.2	2.95
3550	Sifone 450x450	448x448	5	220	404x404	400x400	1.5	7.8	3.75
3600	Sifone 470x470	467x467	5	220	404x404	400x400	1.5	7.8	3.75
3650	Sifone 500x500	498x498	5	220	404x404	400x400	1.6	7.8	3.75
3760	Sifone 600x600	598x598	5	270	404x404	564x564	2	7.8	3.75
3781*	Sifone Ø 600	Ø 585	5	260	347x347		2	6.2	2.95

\* assemblato con sifone 390x390 M

Codice	Descrizione	A mm	B mm	h mm	E mm	F mm	Peso kg	Sup. di scarico dm <sup>2</sup>	Portata acq.l./sec.
3030 M	Sifone 200x200 M	200x200	3	108	160x160	158x158	0.2	1.1	0.6
3160 M/GS	Sifone 300x300 M/GS	300x300	3	160	235x235	240x240	0.5	2	1.4
3300 M	Sifone 390x390 M	390x390	5	214	347x347	347x347	1.1	6.2	2.95
3300 M/GS	Sifone 390x390 M/GS	390x390	5	214	347x347	347x347	1.1	6.2	2.95
3360 M	Sifone 400x400 M	398x398	5	214	347x347	347x347	1.2	6.2	2.95
3560 M	Sifone 450x450 M	448x448	5	220	404x404	400x400	1.5	7.8	3.75
3560 M/GS	Sifone 440x440 M/GS	440x440	5	220	404x404	400x400	1.5	7.8	3.75
3660 M	Sifone 500x500 M	498x498	5	220	404x404	400x400	1.6	7.8	3.75
3660 M/GS	Sifone 490x490 M/GS	490x490	5	220	404x404	400x400	1.6	7.8	3.75
3760 M	Sifone 600x600 M	598x598	5	270	404x404	564x564	2	7.8	3.75
3786 M*	Sifone Ø 600 M	Ø 630	5	280	347x347		2	6.2	2.95

\* assemblato con sifone 390x390 M

Codice	Descrizione	Rif.
3000	Raccogli foglie da 350-370-400	(Fig.1)
3010	Raccogli foglie da 450-470-500-600	(Fig.1)
3015	Porta sifone 600x600	(Fig.2)
3017	Porta sifone 700x700	(Fig.2)

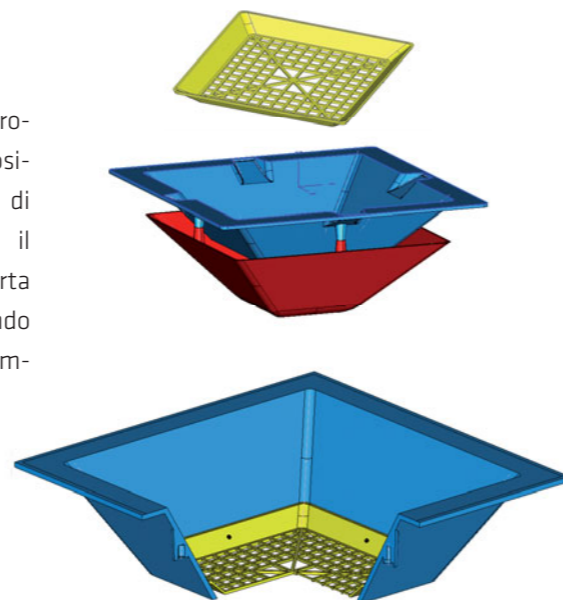
Codice	Descrizione	Rif.
3780	Porta sifone Ø 600 rotondo	(Fig.3)
3785 M	Porta sifone Ø 600 M rotondo	(Fig.3)
3782	Sostegno sifone Ø 600 rotondo	(Fig.4)

## Accessori per sifoni

### RACCOGLIFOGLIE

Accessorio raccogli foglie per sifoni "TYPHON" da applicare all'interno degli stessi avente lo scopo di trattenere i vari detriti che potrebbero intasare i pozzetti di raccolta acque e relativi tubi di scarico. Allo stesso modo l'accessorio lascerà defluire le acque di scorrimento pluviale, convogliate da adeguate pendenze.

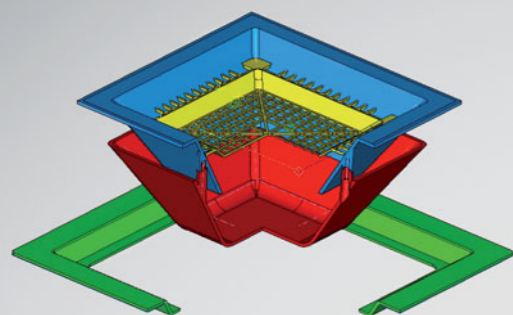
Il presente accessorio è stato progettato in modo da essere posizionato al di sopra della linea di galleggiamento onde evitare il contatto di fogliame vario carta ecc.. con l'acqua, permettendo così allo stesso di scaricare sempre in maniera adeguata.



### PORTASIFONE

L'accessorio portafisone è una riduzione quadra stampata in termoretrazione adatto a contenere un sifone "TYPHON" allo scopo di poter sifonare griglie in ghisa non predisposta per l'alloggiamento

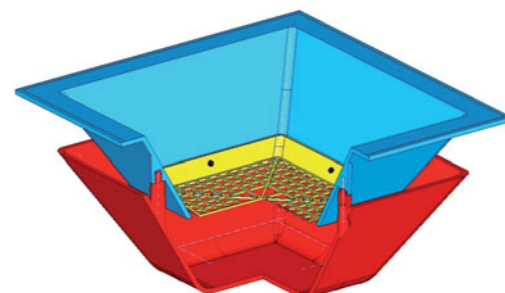
dello stesso aventi una luce interna superiore a 600x600 mm. Può essere fornito singolo o assemblato (con un sifone) con 4 rivetti in acciaio inox, per una maggiore praticità.



### ANTIRATTO

Il sifone antidore TYPHON può essere trasformato, con un semplice accorgimento (fissando l'accessorio raccoglifoglie alle pareti dell'imbuto del sifone con 4 rivetti), in sifone antiratto, per impe-

dire la fuoriuscita di ratti, topi ecc. dai pozzetti di raccolta acque collegati alla rete fognaria, evitando così spiacevoli inconvenienti dovuti a questo fenomeno.



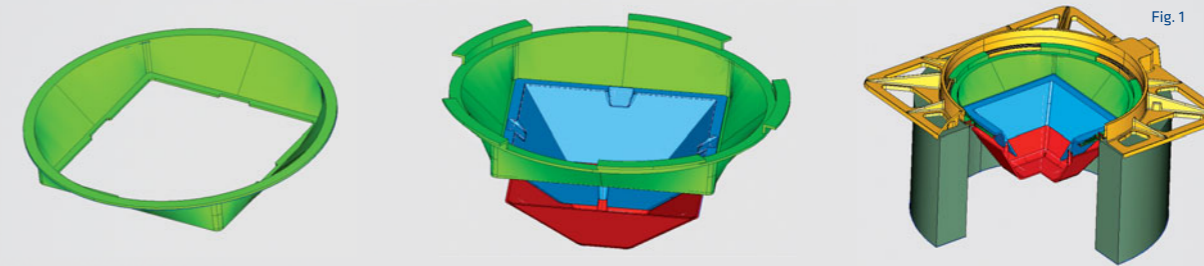
## Accessori per sifoni rotondi

### Posizionamento sifone rotondo per griglia predisposta

L'accessorio portafisone in materiale plastico è una riduzione rotonda (Ø 600 mm) e viene stampato in termoretrazione a caldo. È adatto a contenere un sifone in polipropilene "Typhon"

della misura 390x390 allo scopo di poter sifonare le stesse griglie aventi la luce interna Ø 600 mm (Fig. 1), può essere fornito singolo o assemblato al sifone con dei rivetti diventando così un corpo

unico per una maggiore praticità nel momento della rimozione per una manutenzione più efficace (scelta consigliata).

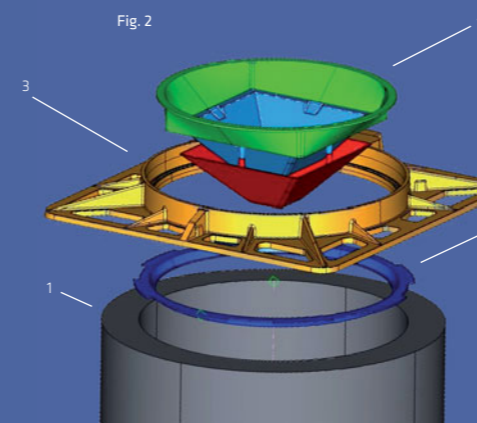


Griglia predisposta per l'alloggiamento del sifone rotondo.

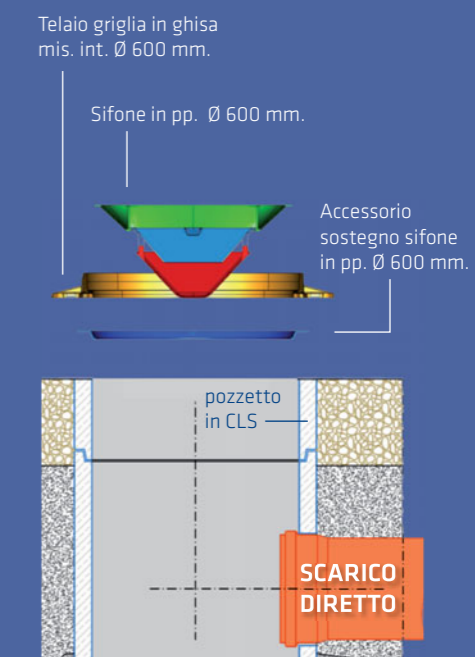
### Posizionamento sifone rotondo per griglia non predisposta

Nel caso in cui la griglia in ghisa non fosse predisposta per l'alloggiamento del sopracitato sifone, sarà possibile posizionarlo come segue: fig. 2.

Dopo aver posizionato il pozzetto in CLS (1), adagiare e fissare con un po di malta cementizia l'accessorio sostegno sifone (2). Posare il telaio della griglia in ghisa (3) assicurandosi che il getto in cls vada ad ancorare tutto il lato esterno dello stesso. Prima di inserire il coperchio della griglia in ghisa, fare adagiare il sifone (4) nell'apposito accessorio sostegno sifone, che potrà essere rimosso ogni qualvolta si rendesse necessario (pulizia, manutenzione ecc).



Griglia non predisposta per l'alloggiamento del sifone rotondo.



## Modalità di posa in opera



1 Sollevare il coperchio della griglia, pulire il bordo interno del telaio da residui di calcestruzzo, terriccio ecc.



2 Posizionare il sifone all'interno della griglia di scarico in appoggio con tutta la superficie perimetrale sull'apposito bordino portasisifone.



3 Qualora vi fosse la necessità di trattenere detriti leggeri potete inserire l'apposito accessorio appoggiandolo direttamente all'interno del sifone.



4 Riposizionare il coperchio della griglia nell'apposita sede, controllando che risulti sullo stesso piano del telaio.

**Avvertenza importante:** si consiglia una manutenzione periodica (svuotamento da terriccio, foglie ecc.) per un migliore funzionamento del sifone

## Dove trovi i nostri prodotti



Per trovare i nostri prodotti telefonate allo 045 82 13 655 o visitate il sito [www.ghisafon.com](http://www.ghisafon.com)

## Rispetto per l'ambiente

Il materiale utilizzato è polipropilene completamente riciclabile. Riciclare, soprattutto nel settore dei prodotti di plastica, equivale a ricreare da vecchi prodotti nuove realizzazioni per un numero pressoché infinito di volte e di conseguenza ridurre il consumo di polimeri vergini pro-

venienti dalla raffinazione del petrolio. Una politica aziendale rivolta al riciclaggio non solo mostra un reale interesse nella salvaguardia ambientale, ma denota anche una capacità tecnica volta al risparmio senza impatti sulla qualità del prodotto.



# TYPHON<sup>®</sup>

[www.typhon.it](http://www.typhon.it)

DAL 1964  
**GHISAFON**  
COMMERCIO MATERIALI FERROSI E NON FERROSI

37135 Verona - via del Perlar, 29/a - ZAI

Tel. +39.045.8213655 - +39.045.8213436 - Fax +39.045.8231344

[www.ghisafon.com](http://www.ghisafon.com) - [ghisafon@ghisafon.com](mailto:ghisafon@ghisafon.com) - [info@ghisafon.com](mailto:info@ghisafon.com)